

LE RICOCHET
STUDIO HAUTEPIERRE
MAISON DE L'ENFANCE
ET DE LA FAMILLE

Centre Social & Culturel de Hautepierre
LE GALET

PROGRAMME
SAISON 2023/2024

SOMMAIRE

SAISON 2023/2024

DATES À RETENIR

2 Dates à retenir
Horaires
d'ouverture

3 L'Équipe
du CSC Hautepierre

4 Le Centre Social et
Culturel de
Hautepierre

6 École
de Musique

8 Pôle
Enfance

10 Pôle
Jeunesse

12 Pôle
Adultes/Familles

16 Pôle Animations
de rue (AMAM) /
Sport

18 Partenaires

20 Tarifs 2023-2024

21 Coordonnées
des partenaires

23 Plan d'accès

LUN 4 SEP 2023 :

Reprise de l'accueil de loisirs à la Maison de l'Enfance et de la Famille - Rentrée des classes

SAM 9 SEP 2023 :

Fête de la Jeunesse - Préau sport
14h à 18h

LUN 11 SEP 2023 :

Reprise des activités

MER 13 SEP 2023 :

Portes ouvertes du quartier au Galet
• 14h-18h : présentation des activités proposées pour l'année 2023/2024, présence des animateurs, inscriptions aux activités
• Stands des partenaires et acteurs du quartier

VEN 15 SEP 2023 :

Balade nature et renouvellement urbain

SAM 16 - DIM 17 SEP 2023 :

Journées européennes du Patrimoine

LUN 18 SEP 2023 :

Reprise de l'École de Musique

MAR 26 SEP 2023 :

Thé dansant - Grande salle du Galet

SAM 30 SEP 2023 :

Sortie familiale de rentrée



REJOIGNEZ-NOUS ! DEVENEZ MEMBRE

Pour bénéficier des activités proposées par le CSC, il est indispensable de s'acquitter de son adhésion.

Validité : du 01/07/2023 au 31/08/2024

Moins de 18 ans : 6 €

Adulte : 10 €

Famille : 16 €

Association : 30 €



Paiement sans contact possible

HORAIRES D'OUVERTURE / CONTACTS

Galet / Studio Hautepierre

Tél. 03 88 26 19 20

E-mail : contact@csc-hautepierre.fr

Accueil, information du public :

Du lundi au vendredi
de 9h à 12h30 et de 13h30 à 18h

Ricochet, Espace Jeunes

Tél. 03 88 26 91 27

E-mail : jeunesse@csc-hautepierre.fr

Accueil du public :

Du lundi au vendredi de 14h à 19h
Mercredi de 10h à 12h et de 14h à 19h

Maison de l'Enfance et de la Famille

Tél. 03 88 29 09 65 / 07 69 66 54 18

E-mail : enfance@csc-hautepierre.fr

Accueil du public :

Lundi, Mardi, Jeudi, Vendredi
de 16h30 à 18h15
Mercredi de 8h à 18h15

Vacances scolaires :

du lundi au vendredi de 8h à 18h15



Retrouvez-nous sur Facebook et Instagram
Le Galet CSC Hautepierre

Conception graphique :
TS INFOGRAPHIE
www.alt-et-rego.fr

Nous écrire :

Centre Social et Culturel de Hautepierre

4 avenue Tolstoï - BPO26
67033 STRASBOURG CEDEX

www.csc-hautepierre.fr

Flashez ces codes et accédez au site internet ou à la page Facebook sur votre smartphone.



NOS PARTENAIRES :



L'ÉQUIPE

PRÉSIDENTE :

Bouchra BERGADI

VICE-PRÉSIDENTE :

Claudine GAENG

TRÉSORIÈRE :

Aida GHARRECH

TRÉSORIÈRE-ADJOINTE :

Amina FAKIRI

SECRÉTAIRE :

Hafida NISSI

ASSESEURS :

Mohamed BEL HADJ, Yvette DISTEL

DIRECTEUR :

Martin NUSSBAUM

COORDINATEUR :

Yvan GARREC

ASSISTANTE DE DIRECTION :

Najat ELAFATI GENC

COMPTABLE :

Pierre ERIN

CHARGÉE D'ACCUEIL :

Yolanda FARTO FERNANDEZ

RESPONSABLES DES PÔLES :

Pôle Enfance :

Naaoual BENTAFAT-BOUMEGOURA

Pôle AMAM et Sport : Abdellilah MOUSTAÏD

Pôle Adultes / Familles :

En cours de recrutement

Pôle Jeunesse :

Özer GENC

Pôle École de Musique :

Karen NONNENMACHER

AGENT DE MAINTENANCE :

René ESCHBACH

ENTRETIEN :

Marie-Clara VIRARAGOURADJA,

Alexander BARNABAS

ANIMATION :

Salimata BAGAYOKO, Alexandra GÉRARD,

Jérémy GOVI, Abdellah HADJIMI,

Drice KANOUNOU, Lucie KLEIN,

Laurent MOTHIRON, Anaïs PICHARD

MÉDIATION/INSERTION :

Redouane BOUANANE, Zeynep CATAL,

Annie MOR

PROFESSEURS DE MUSIQUE :

Phillippe AUGUSTIN, Marie DALOZ,

Aleksandra DZENISENIA, Emma ERRERA,

Areg HAKOBYAN, Xenia HELM,

Anne HUBER, Andrei JECHIU,

Ekaterina NIKOLOVA, Karen

NONNENMACHER, Joëlle ROLINGER,

Marc STREBLER, Aliaksei VERASHCHAK

INTERVENANTS :

Isabelle BESSIN (gym), Hafida EL BACHIRI (couture)

Ainsi que des volontaires en Service Civique et des bénévoles, administrateurs, responsables d'activités.



Le Galet

4 avenue Tolstoï (Maison de HautePierre - maille Catherine)

Contact : Yvan GARREC - Tél. 03 88 26 19 20

Email : coordination@csc-hautepierre.fr



LIEUX DE VIE

Le Centre Social et Culturel de HautePierre, c'est aussi cinq lieux de vie et d'animation : le Galet, la Maison de l'Enfance et de la Famille, le Ricochet, le Studio HautePierre et la camionnette d'animations dans les mailles.



APPEL À BÉNÉVOLES, VOLONTAIRES

Vous êtes disponible une heure par semaine, un jour par mois, vous avez envie de participer à la vie du Centre (accompagnement scolaire des jeunes et des enfants...), n'hésitez pas à nous contacter !



VOS IDÉES

Vous avez des idées, des envies, des projets, vous souhaitez mettre en œuvre un projet culturel ou social ? Nous sommes là pour vous aider à les réaliser.



PROJETS SOCIAUX

Envie de contribuer à définir les priorités du CSC ? Participez à la co-construction des projets sociaux 2024-2027 !

Le Centre Social et Culturel de HautePierre propose des actions menées avec les habitants du quartier (accueil de loisirs enfants et jeunes, accompagnement à la scolarité, activités culturelles et sportives, école de musique, conseils et informations, animations collectives familiales, ateliers du troisième âge, etc.). Il est une plateforme d'expression des initiatives citoyennes. C'est aussi un lieu d'accueil, de rencontres, d'échanges entre les habitants, les générations, les groupes sociaux et les acteurs locaux. Le Centre Social et Culturel de HautePierre organise son travail autour de deux projets sociaux agréés par la CAF du Bas-Rhin.

AGRÈMENTS ET HABILITATIONS

- AGRÈMENT « CENTRE SOCIAL MAISON DE HAUTEPIERRE » ET « CENTRE SOCIAL ITINÉRANT » (CAF)
- AGRÈMENT JEUNESSE ÉDUCATION POPULAIRE
- AGRÈMENT SPORT
- AGRÈMENT SERVICE CIVIQUE
- HABILITATION ACCUEIL ENCADREMENT DE T.I.G.

NOS MISSIONS ET NOS PROJETS

Écouter les demandes des habitants et encourager les initiatives

Accompagner et soutenir les jeunes vers une vie citoyenne

Proposer des cadres de bien-être aux familles à travers des animations collectives

Encourager et développer la mixité

Lutter contre toute forme d'exclusion ou de renfermement

Travailler en partenariat et en réseau avec les acteurs du quartier (associations, services de prévention, institutions, établissements scolaires, entreprises, services sociaux...)

Favoriser et promouvoir les actions intergénérationnelles





Le Galet

4 avenue Tolstoï (Maison de HautePierre - maille Catherine)

Contact : Karen NONNENMACHER - Tél. 03 88 26 19 20

Email : ecole.de.musique@csc-hautepierre.fr

Découvrez ou développez votre potentiel artistique ! L'école de musique est ouverte à tout public (enfants, jeunes et adultes). Vous progresserez à votre rythme au contact de notre équipe passionnée et dynamique !

COURS COLLECTIFS

ÉVEIL MUSICAL, INITIATION :

Xenia HELM

FORMATION MUSICALE :

Aleksandra DZENISENIA

Karen NONNENMACHER

Pour les petits (3-5 ans) éveil musical

Approche de la musique par les jeux musicaux : chansons, rythmes, écoute, petits instruments à percussion...

- 30 ou 45 min/sem.
- Mercredi matin

Pour les plus grands (à partir de 6 ans) pré-solfège / formation musicale

Pour comprendre le langage de la musique. Cours obligatoire pour tout enfant qui apprend un instrument.

- 1h/sem.
- Les mercredis et/ou 1 soir de la semaine



COURS D'INSTRUMENT

BATTERIE : Philippe AUGUSTIN

CHANT : Anne HUBER

FLÛTE TRAVERSIÈRE : Marie DALOZ

GUITARE CLASSIQUE OU ÉLECTRIQUE :

Marc STREBLER

PERCUSSIONS CLASSIQUES (CLAVIERS, TIMBALES, TOMS...) :

Christophe DIETRICH

PIANO : Ekaterina NIKOLOVA, Joëlle ROLINGER,

Aliaksei VERASHCHAK

SAXOPHONE / CLARINETTE : Andrei JECHIU

VIOLON : Emma ERRERA, Areg HAKOBYAN

VIOLONCELLE : Xenia HELM

D'autres instruments peuvent être enseignés selon la demande et le nombre d'élèves.

- 30 min/sem.
- Pour enfants (à partir de 7 ans), adolescents, adultes

RÉUNION D'INFORMATION PARENTS/ÉLÈVES :

Vendredi 15 septembre 2023 à 17h30

REPRISE DES COURS :

Lundi 18 septembre 2023

PERMANENCES

A PARTIR DU 18 SEPTEMBRE 2023 :

- Les mardis de 16h à 17h30
- Les mercredis de 9h à 11h30 et de 15h30 à 16h30
- Les vendredis après-midi, sur rendez-vous uniquement



LES ATELIERS

Chaque élève peut choisir un atelier en plus de son cours d'instrument.

Percussions classiques

PROFESSEUR : Christophe DIETRICH

Pour découvrir les percussions, jouer en rythme, s'écouter...

- Samedi en début d'après midi (1h par sem.)
- Pour les enfants à partir de 6 ans

Musiques actuelles

PROFESSEUR : Marc STREBLER

Pop, rock, variété, métal, ... tel sera le menu de cet atelier destiné aux guitaristes, batteurs, claviers, chanteurs ou tout autre instrumentiste.

- 1h/semaine - mercredi en fin d'après-midi
- Pour les instrumentistes et chanteurs (2 ans de pratique minimum)

Percussions brésiliennes

PROFESSEUR : Philippe AUGUSTIN

Ouvert à tous, percussionnistes ou non, pour vibrer aux sons des rythmes et des percussions traditionnels du Brésil (Samba de Rio, de Bahia, maracatu...).

- 1h/semaine
- Mardi en fin d'après midi
- Instruments mis à disposition
- Pour les enfants à partir de 8 ans et adolescents

Chorale

PROFESSEUR : Anne HUBER

Pour le plaisir de chanter à plusieurs et toucher à tous les styles de musique.

- 1h/semaine
- Mardi de 17h30 à 18h30
- Pour les enfants à partir de 6 ans

INSCRIPTIONS POUR LES ANCIENS ÉLÈVES

- Mardi 5 septembre de 16h à 17h30
- Mercredi 6 septembre de 9h30 à 12h30

INSCRIPTIONS POUR LES NOUVEAUX ÉLÈVES

- Vendredi 8 septembre de 14h30 à 16h
- Mardi 12 septembre de 16h à 17h30
- Et lors des portes ouvertes du 13 septembre de 14h à 18h

UNE DEMANDE D'AIDE FINANCIÈRE (BOURSE) PEUT ÊTRE FAITE LORS DE L'INSCRIPTION POUR LES ÉLÈVES DOMICILIÉS À STRASBOURG.

Toutes les pratiques en un clic
mon-loisir-artistique.strasbourg.eu



PÔLE ENFANCE

3-11 ANS



Maison de l'Enfance et de la Famille

4 rue Françoise Dolto (maille Brigitte)

Contact : Naoual BENTAFAT-BOUMEGOURA - Tél. 03 88 29 09 65 / 07 69 66 54 18

Email : enfance@csc-hautepierre.fr

Lieu de socialisation, d'éveil, de curiosité et d'autonomie, le pôle enfance est le lieu de loisirs quotidiens du quartier. Il est une des réponses éducatives aux besoins et attentes des familles.



Accueil de loisirs du soir

VOUS TRAVAILLEZ ET VOUS NE POUVEZ PAS CHERCHER VOS ENFANTS À LA SORTIE DE L'ÉCOLE ? VOUS N'AVEZ PERSONNE POUR GARDER VOS ENFANTS APRÈS L'ÉCOLE ?

Notre équipe d'animateurs peut s'en charger. Les enfants sont recherchés à la sortie de chaque école et ramenés à la Maison de l'Enfance et de la Famille. Ils prennent leur goûter et des ateliers ludiques leur sont proposés. Les enfants peuvent également faire leurs devoirs de façon autonome.

- Tous les jours de classe, les lundis, mardis, jeudis et vendredis de 16h30 à 18h15

Accueil de loisirs des mercredis

Il s'adresse aux enfants de 3 à 11 ans. Les enfants sont répartis en groupes d'âge et encadrés par des animateurs qualifiés et dynamiques. Entre bricolages, jeux, sports et sorties, chaque enfant trouvera de quoi occuper ses mercredis.

- De 8h à 18h15
- Accueil en journée complète (avec repas) ou demi-journée

Sorties familiales

Les Pôles Enfance et Adultes/Familles proposent tout au long de l'année (mercredis ou pendant les vacances scolaires), des promenades en forêt, des grands jeux, des visites culturelles pour les familles et leurs enfants avec l'équipe d'animation. Les dates seront définies au cours de l'année.

Accueil de loisirs des vacances scolaires

Nous accueillons les enfants de 3 à 11 ans. Vos enfants participent à l'élaboration d'un programme d'activités qui comporte des animations sportives et culturelles, des sorties (piscine, cinéma, zoo), des jeux.

- De 8h à 18h15
- Du lundi au vendredi
- Possibilité de repas à midi
- Forfaits à la semaine



Accompagnement à la Scolarité (écoles)

Sur proposition des directions d'écoles, les enfants qui ont besoin d'un cadre d'épanouissement scolaire seront accueillis dans les écoles. Deux accompagnateurs compétents proposeront de l'accompagnement scolaire et des activités éducatives. Inscription pour l'année scolaire.

- Contact : Recrutement en cours - Tél. 03 88 26 19 20



TARIFS EN PAGE 20

PÔLE JEUNESSE



Le Ricochet, Espace Jeunes

4 avenue Tolstoï (Maison de Hautepierre - maille Catherine)

Contact : Ôzer GENC - Tél. 03 88 26 91 27

Email : jeunesse@csc-hautepierre.fr

Susciter les envies, faire émerger les projets, valoriser les richesses de la jeunesse du quartier, tels sont les objectifs de l'équipe du pôle jeunesse qui se concrétiseront à travers les différentes actions proposées tout au long de l'année.

Accueil de loisirs « 10-15 ANS »

Le pôle Jeunesse propose un accueil de loisirs pour les collégiens. Un programme d'activités sera élaboré en concertation avec les jeunes autour d'ateliers ludiques, de sorties culturelles, de jeux sportifs, d'animations événementielles.



- Mercredis scolaires et petites vacances
- Inscriptions obligatoires à l'avance
- 1 € à 5 € selon activité + carte de membre

Cafet'jeunes

Tous les mardis entre 18h et 20h, le local jeunes du Ricochet est un lieu d'échanges et de rencontres en toute convivialité avec une Cafétéria assurée par un groupe de jeunes.

Les mini-stages

Durant les vacances scolaires, des stages de découverte, d'initiation ou d'approfondissement sont proposés : aquarelle, sculpture, modelage, peinture...



Course à pied

Participation aux différentes courses organisées à Strasbourg et dans la région (5km, 10km, semi-marathons).

Possibilité de s'entraîner en groupe.



- Contact : Ôzer - tél. 03 88 26 91 27

Accompagnement à la Scolarité (Collèges)

Sur proposition des enseignants des collèges Truffaut et Erasme, les jeunes qui ont besoin d'un cadre d'épanouissement scolaire seront accueillis au Ricochet dans le cadre du CLAS.



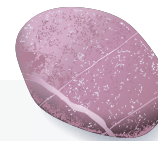
- Inscription pour l'année scolaire (mardi & jeudi)
- Contact : Ôzer - Tél. 03 88 26 91 27

Multimédia

Cet espace multimédia peut être mis à disposition de ceux qui souhaitent faire des recherches d'emploi ou surfer sur le net, selon la nature de l'accueil en cours. Activités autour des nouvelles technologies (codage, numérique) avec un intervenant dans le cadre d'un partenariat.



- Mardi après-midi au Ricochet



Studio Hautepierre

Possibilité d'accueil, d'organisation de spectacles, de soirées, d'anniversaires ou mises à disposition pour des créneaux de répétitions musicales, théâtrales...



- Contact : Ôzer et Jérémy - Tél. 03 88 26 91 27

Action d'accompagnement des jeunes vers la vie active

En lien avec la JEEP et la Mission Locale pour l'Emploi, l'équipe du Pôle Jeunesse vous accompagne dans vos démarches d'insertion.



- Contact : Ôzer et Jérémy - Tél. 03 88 26 91 27

Activité physique

Street Workout, cardio training



- 16 - 25 ans
- Initiation
- Mardi et jeudi 18h45 à 20h30
- Contact : Ôzer - Tél. 03 88 26 91 27



Accueil filles

Des moments d'accueils, encadrés par une animatrice, sont proposés aux filles du quartier, pour leur permettre d'élaborer et de mener à bien des projets. Elles pourront participer à l'organisation d'activités, de sorties ou de loisirs divers.



- Vendredi de 16h à 20h
- Au Ricochet

Séjours

Envie de découvrir la France ou un pays étranger et de sortir du quartier ? Rejoins-nous pour préparer un séjour et inscris-toi dès le début pour que le projet aboutisse.



- Contact : Ôzer - Tél. 03 88 26 91 27





Le Galet

4 avenue Tolstoï (Maison de Haute-pierre - maille Catherine)
Contact : Recrutement en cours - Tél. 03 88 26 19 20 - 07 82 76 01 09
Email : adultes.familles@csc-haute-pierre.fr

Retrouvons-nous pour des moments conviviaux, des temps d'échanges et de découvertes, autour de diverses activités. Entre adultes, en famille, trouvez la formule qui vous convient !

Atelier habillement couture

Venez vous initier et évoluer dans l'art de la couture. Une intervenante est présente pour vous conseiller dans vos réalisations ou transformations de vêtements et autres habillements.

- Mardi de 9h à 11h30
- Mercredi de 9h à 11h30 et de 17h30 à 20h
- Couture jeunes (11-15 ans)
- Mercredi de 14h30 à 17h
- 90 € / an + carte de membre (matériel inclus)

Le mercredi en famille

Pour partager un temps avec ses enfants, le « mercredi en famille » vous propose des activités. Retrouvons-nous autour de bricolages, de jeux, d'ateliers cuisine, et de sorties/découvertes variées.

- Renseignements et tarifs : demandez le programme mensuel
- Maison de l'Enfance et de la Famille ou au Galet selon les activités

Les vacances familiales

Partir en famille, à la mer, à la campagne ou à la montagne. Selon votre situation, plusieurs dispositifs peuvent vous apporter une aide financière. Nous pouvons vous accompagner dans ces démarches.

- RDV au Galet à partir de décembre 2023 pour plus d'informations.

Le café des parents

Le café des parents est un temps convivial où les parents peuvent échanger autour d'un café leurs expériences, leurs préoccupations, leurs questionnements. Des intervenants spécialisés peuvent parfois être présents. Faites-nous part de thèmes que vous souhaitez aborder (ex : écrans, sommeil, école, adolescence...).

- Une fois par mois
- Gratuit (demander le programme mensuel)

Sorties culturelles

Tout au long de l'année, nous vous proposons d'assister à des représentations de spectacle vivant, pour tous les âges, à des tarifs préférentiels (théâtre, cirque moderne, danse, etc.).

- Renseignements et tarifs : demandez le programme mensuel

Club échecs

Apprentissage et pratique des échecs. Tous niveaux. Tous les âges.

- Lundi de 17h à 18h
- 10 € + carte de membre

La Cafet' du mercredi

Envie de discuter et de partager un moment agréable autour d'un café, d'un thé, ou d'un gâteau ? Lire des revues, échanger des idées, des projets ?

- Mercredi de 14h30 à 17h30
- Hall d'accueil du Galet

Club photo

Bum-Erdene ODERDENE, photographe bénévole, propose de faire revivre la salle photo du Galet. Balade, photos, développement de photos argentiques.

- Horaires à définir avec les personnes intéressées.
- 20€/an + carte membre
- Un supplément pourra être demandé pour certaines séances qui nécessiteraient des achats de matériel coûteux.



Le VRAC

Le VRAC, c'est la possibilité de commander toute une gamme de produits bios ou issus de l'agriculture raisonnée et de producteurs locaux. Se grouper pour commander en grandes quantités et supprimer les emballages individuels, cela permet d'avoir des tarifs très bas pour de bons produits, avec moins de déchets.

- Livraison des produits un jeudi par mois. Les commandes sont ouvertes pendant une semaine par mois.
- Demandez le bon de commande du mois au Galet



Les activités nature

Venez nous rejoindre dans le jardin pédagogique du CSC pour apprendre le jardinage et profiter de ce bel espace vert. Nous ferons également des sorties à la découverte de l'environnement.

Le jardin éducatif et écologique (avec le soutien de René Eschbach)

- Jardin en famille, Brico'Jardin
- Horaires selon les saisons. Consultez le programme mensuel
- À la Maison de l'Enfance et de la Famille


Les sorties cueillette et balades

- Plusieurs sorties nature dans l'année. Consultez le programme mensuel.




Rencontres féminines

Un groupe de femmes se retrouve pour discuter, raconter des anecdotes, échanger des recettes, organiser des sorties et des voyages. Visites d'expositions, sorties au cinéma, repas au restaurant, café philo, viennent compléter leur programme d'activités.

-  • Venez les retrouver tous les jeudis de 14h00 à 18h00 au Galet
- Contact : Suzanne SCHOTT
- 10 € / an + carte de membre

Atelier cuisine à travers le monde

Vous voulez apprendre ou faire découvrir des recettes de base ou typiques d'un pays, d'une région ou tout simplement une recette de famille. Venez cuisiner, déguster votre recette et partager un moment convivial.

-  • Un lundi par mois de 9h à 14h (demander le programme mensuel)
- Au Galet
- 1 € / personne + carte de membre


Réunion Amicale

Tous les mardis de 14h à 17h30, nous aimons nous rencontrer pour échanger nos idées autour d'un café. Possibilité d'avoir des contacts, de sortir de l'isolement. Loisirs, discussions, fêtes d'anniversaires. Ambiance assurée.

-  • Contact : M.J.KLOTZ - Tél. 03 88 26 17 81
- 10 € / an + carte de membre

Les petits déjeuners des habitants

Venez échanger et partager un moment convivial autour d'un petit déj. À chaque mois sa thématique, avec un intervenant et une discussion.

-  • Un mardi par mois au Galet
- Gratuit, ouvert à tous

CARTE DE MEMBRE + 10 € PAR AN (À PARTIR DE 60 ANS)
CONSULTEZ LES PROGRAMMES MENSUELS POUR CONNAÎTRE LES DATES ET VOUS INSCRIRE.

Balade et sport adapté

Tous les mois, une balade sur terrain doux et une séance de sport adapté sur le quartier.

Les jeux du mardi

Venez vous retrouver pour jouer aux cartes, discuter autour d'un café, le tout dans une ambiance chaleureuse et conviviale.

-  • Mardi de 14h00 à 17h00 : rdv des aînés
- Carte de membre + 10 €

Sorties culturelles et loisirs

Sorties détonnes, concerts et spectacles. Consultez le programme.

Santé, bien-être et numérique

Grâce à nos partenaires, des activités et des parcours divers vous seront proposés tout au long de l'année.

Démarches d'aide pour la retraite

Une fois tous les deux mois, permanence « à la retraite : mes démarches administratives et financière ».

Qawa

Mohamed, infatigable organisateur de jeux de société, vous accueille avec ses fidèles compagnons autour d'un "qawa" ou d'un thé.

-  • Lundi de 14h30 à 19h00
- Vendredi de 14h30 à 18h00
- Samedi de 14h00 à 18h00
- Local associatif
- Carte de membre + 10 €




Thé dansant

Une fois par trimestre, musique, danse et ambiance !

-  • 10 € par personne
- Ouvert à tous

Tai Chi

Marie vous accueille une fois par semaine pour une séance de tai chi.

-  • Tous les mardis de 14h à 15h
- Maison de l'Enfance et de la Famille
- Carte de membre

PÔLE AMAM/ SPORT



Maison de l'Enfance et de la Famille

4 rue Françoise Dolto (maille Brigitte)

Contact : Abdellillah MOUSTAÏD - Tél. 03 88 29 09 65 / 07 67 94 01 28

Email : amam@csc-hautepierre.fr

Animer la vie sociale au pied des immeubles, être au plus proche des habitants des différentes mailles, telles sont deux des missions de l'Antenne Mobile d'Animation dans les Mailles (AMAM).



PERMANENCE D'INSCRIPTION / RENCONTRE ÉQUIPE	
MERCREDI 15H - 17H	VENDREDI 14H30 - 16H
PERMANENCE TÉLÉPHONIQUE	
MARDI 10H30 - 12H	JEUDI 10H30 À 12H00

Les animations de rue (Accueil de loisirs)

L'équipe d'animation de rue assure une présence éducative et préventive dans les différentes mailles du quartier de Hautepierre. Un programme d'activités sera établi à l'avance avec les enfants dans le cadre de l'accueil de loisirs. Nous fonctionnons à raison d'une maille par jour.

- CARTE DE MEMBRE OBLIGATOIRE

PÉRIODE SCOLAIRE :

- Mardi de 11h30 à 14h et de 16h à 18h15 (maille Catherine)
- Jeudi de 11h30 à 14h et de 16h à 18h15 (maille Karine)
- Vendredi de 16h à 18h30 (maille Jacqueline)
- samedi de 14h à 18h30

VACANCES SCOLAIRES :

- Du lundi au vendredi de 10h à 13h et de 14h à 18h : animations de rue et sorties

Organisation de mini-séjours

Nous consulter

Ateliers artistiques

Dans le cadre de partenariats divers, nous proposons des activités artistiques encadrées par des intervenants spécialisés (marionnettes, théâtre...).

- En animations de rue et le samedi à la Maison de l'Enfance et de la Famille



Sports

Le Centre Social et Culturel propose tout au long de l'année des activités sportives encadrées par des intervenants diplômés.

ATELIERS MULTISPORTS

- **Enfants, jeunes**

- **6 - 8 ans :**
Gymnase Catherine
Mercredi de 14h à 16h

- **9 -13 ans :**

- Gymnase Brigitte
Mercredi de 16h à 18h et samedi de 14h à 18h
- Stages sportifs pendant la trêve hivernale

FUTSAL FÉMININ ET MULTISPORTS

- **10 - 13 ans**

- Gymnase Jacqueline
Mardi et jeudi de 18h30 à 19h30

YOGA

Respiration, assouplissement, posture, relaxation et méditation. Pour retrouver calme, énergie et équilibre

- Jeudi de 18h à 19h30 (pour tous) - 150 €/an + carte de membre
- Limité à 26 personnes - CSC Le Galet
- Cours d'essai gratuit

Retrouvez toutes les activités sportives avec l'Office des Sports de Strasbourg : <https://ods67.com>

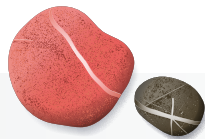
GYMNASTIQUE, REMISE EN FORME

- **Jeunes et adultes**
- Séances toniques (cardio, renforcement musculaire, stretching)
- Lundi ou jeudi de 9h15 à 10h30
- Maison de l'Enfance et de la Famille
- possibilité de cumuler les deux cours
- **Adultes / seniors**
- Séances douces (échauffement, équilibre, renforcement musculaire en douceur, stretching)
- Lundi de 10h30 à 11h45
- Maison de l'Enfance et de la Famille

TARIFS	1 COURS	2 COURS
Non imposables	85€ +carte de membre	160€ +carte de membre
Imposables	100€ +carte de membre	190€ +carte de membre



PARTENAIRES



De nombreuses associations proposent leurs activités dans les locaux du CSC. Insertion, cours de français, sport, culture, soutien scolaire, accès aux droits, inclusion numérique... de nombreuses possibilités existent ! Venez-vous renseigner au CSC !

FRANÇAIS LANGUE ÉTRANGÈRE

Association Vivre

Cours de français pour personnes russophones
• Lundi et Vendredi de 9h à 12h - CSC Le Galet

Contact et Promotion

Cours de français Langue étrangère
• Du lundi au vendredi de 9h15 à 11h15 et de 13h45 à 15h45 (sauf le mercredi) - CSC Le Galet
• Inscriptions du 18 au 29 septembre 2023
• Contact : 03 88 29 94 15

Foyer Notre Dame

Cours Français Langue Etrangère/ALPHA, ateliers manuels et accompagnement scolaire des enfants
• Mercredi de 10h à 12h - CSC Le Galet
• Contact : 03 88 27 54 80

INSERTION

Activ' Action

Ateliers collectifs à destination des personnes en recherche d'emploi
• Jeudi de 9h à 12h - CSC Le Galet
• Contact : 07 69 97 22 52

AMSED

Permanences d'accompagnement vers l'emploi pour les demandeurs d'emploi primo-arrivants et pour les jeunes de 18 à 30 ans
• Espace Jeunes Le Ricochet
• Contact : 07 55 66 93 19

Centre EPIDE de Strasbourg

Permanence et "aller vers" à destination des jeunes
• Chaque 2^e jeudi du mois - CSC Le Galet
• Contact : 06 33 83 95 02

SANTÉ

Centre Médico-Social

Ateliers de cuisine avec le groupe de l'action « panier »
• Mardi de 9h à 12h (1x par mois) - Cuisine pédagogique du Galet
• Contact : 03 68 98 51 70

Foyer Notre Dame

Ateliers cuisine du monde : public en demande d'asile
• Jeudi de 9h à 12h - Cuisine pédagogique du Galet
• Contact : 03 88 27 54 80

Maison Sport Santé de Strasbourg - PRECCOSS

Ateliers cuisine parents/enfants
• Mardi de 14h à 16h et mercredi de 14h à 17h / Mercredis durant les vacances de 9h à 12h - Cuisine pédagogique du Galet
• Contact : 03 68 98 90 11

Maison Urbaine de Santé de Hautepierre

Atelier, distribution de paniers de légumes aux femmes enceintes
• 2 jeudis par mois de 17h à 18h30 - CSC Le Galet
• Contact : 06 13 90 19 56

Ateliers culinaires

• Les lundis de 14h à 16h - 1 fois par mois - Cuisine pédagogique du Galet

Séances de sophrologie

• Les vendredis de 14h à 15h30 - Grande salle du Galet ou Espace Jeunes Le Ricochet
• Contact : 06 71 59 91 49 / 06 32 21 67 12



CULTURE

ABC Hautepierre

Jeux avec les enfants, soutien scolaire, réunions de bénévoles, goûters, fête de Noël
• Certains mercredis de 14h à 18h - Exposition : 1 fois par an (1 semaine) - CSC Le Galet
• Contact : 06 87 94 47 71

Association Vivre

Cours de danse traditionnelle tchétchéne
• Mercredi de 18h à 20h - Grande salle du Galet
• Contact : 06 61 85 03 22

BIODANZA 67

Cours d'expression corporelle tout public
• Mercredi de 19h15 à 22h15 - Maison de l'Enfance et de la Famille
• Contact : 06 08 77 11 12

CIE 12:21

Ateliers théâtre et conte
• Mercredi de 18h à 20h - Studio Hautepierre
• Contact : 06 22 21 53 38

Foyer Notre Dame

Atelier expression corporelle
• Lundi de 14h à 17h - Studio Hautepierre
• Contact : 03 88 27 54 80

Groove Nation

Cours de danse hip hop
• Lundi de 17h à 20h30 - Espace Jeunes Le Ricochet
• Contact : 06 30 50 22 76

Humeur aqueuse

Atelier de création textile et vestimentaire
• Lundi de 14h à 17h - CSC Le Galet
• Contact : 06 82 83 92 33

Intercultur'art

Cours de danse afro
• Vendredi, dates ponctuelles selon programmation
• Studio Hautepierre
Scène ouverte
• Samedi, dates ponctuelles selon programmation
• Studio Hautepierre
• Contact : 07 86 40 53 35

Orchestre philharmonique de Strasbourg

Séances de découverte des instruments par famille
• Lundi 06/11 - 18/12 et mardi 12/03 de 8h30 à 12h
• Grande salle du Galet
• Contact : 03 68 98 68 15

Société Mycologique de Strasbourg

Réunions de travail autour des champignons
• 2023 : Tous les lundis de 20h à 23h30
• 2024 : Certains lundis soirs de 20h à 23h30
• Maison de l'Enfance et de la Famille
• Contact : 06 74 19 00 46

Tamoulcholaï

Cours de langue tamoule et de danse traditionnelle tamoule
• Samedi de 8h30 à 12h et de 14h à 19h y compris vacances scolaires (sauf Noël et été) - Maison de l'Enfance et de la Famille
• Contact : 03 88 81 65 61

Wonder wiz'art

Labo des arts (art et création)
• Mercredi de 10h à 12h - Studio Hautepierre
• Contact : 06 87 57 04 93



AIDE ADMINISTRATIVE

Conseiller Numérique

EMMAÛS CONNECT, FACE ALSACE, HORIZOME, CONTACT et PROMOTION vous aident dans vos démarches numériques
• Emmaüs connect, FACE alsace (Permanences) : CSC Le Galet
• Horizome (Permanences) : Pépinière, Maille Catherine
• Contact et Promotion (sur Rendez-vous) : Maille Catherine
• Renseignements à l'accueil du Galet

Défenseure des droits

Permanences d'aide aux personnes ayant un litige avec une institution
• Jeudi de 9h à 12h sur RDV - CSC Le Galet
• Contact : Accueil au Galet

LICRA

La Ligue Internationale Contre le Racisme et l'Antisémitisme à votre disposition
• Jeudi de 9h à 12h - Hall du Galet
• Contact : 06 52 12 15 15

TEMPO CitésLab

Détection et accompagnement des projets de création/reprise d'entreprise
• Jeudi de 9h à 12h - Espace Jeunes Le Ricochet
• Contact : 06 42 79 08 46

UAMAL

Permanences d'accueil de la population pour des aides diverses
• Vendredi de 14h à 17h - Hall du Galet
• Contact : 06 74 06 09 91

SPORT

Allez les filles

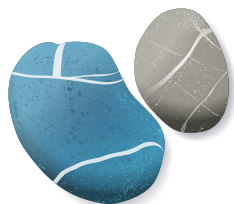
Cours de boxe féminine
• Vendredi de 18h45 à 19h45 - Maison de l'Enfance et de la Famille
• Contact : 06 66 36 40 99

Foyer Notre Dame

Yoga et ateliers bien-être femmes en demande d'asile
• Jeudi de 13h30 à 17h30 - Espace Jeunes Le Ricochet
• Contact : 03 88 27 54 80

Karaté

• Contact : Mixsage - 06 52 35 66 17



« Accueil de Loisirs - Maison de l'Enfance et de la Famille »

3 - 11 ANS

Accueil de Loisirs Péri-scolaire (soir)

Accueil de Loisirs du Mercredi

Quotient Familial	Tarif mensuel (forfait mois)	Quotient Familial	TARIF JOURNÉE COMPLÈTE		½ journée (sans repas)
			Sans repas	Avec repas	
0 - 300	17,00 €	0 - 300	3,75 €	9,00 €	2,50 €
301 - 600	20,00 €	301 - 600	5,25 €	10,50 €	3,50 €
601 - 900	23,00 €	601 - 900	6,75 €	12,00 €	4,50 €
901 - 1200	26,00 €	901 - 1200	8,25 €	13,50 €	6,50 €
1201 - 1500	29,00 €	1201 - 1500	10,25 €	15,50 €	8,50 €
1501 et +	34,00 €	1501 et +	12,00 €	17,25 €	9,50 €

Accueil de Loisirs des Vacances Scolaires (Forfait semaine obligatoire)

TOUSSAINT / NOËL / HIVER / PRINTEMPS / ÉTÉ

Quotient Familial	TARIF JOURNÉE COMPLÈTE		½ journée (sans repas)
	Sans repas	Avec repas	
0 - 300	18,75 €	45,00 €	15,00 €
301 - 600	30,00 €	56,25 €	25,00 €
601 - 900	37,00 €	63,25 €	32,00 €
901 - 1200	45,00 €	71,25 €	40,00 €
1201 - 1500	56,00 €	82,25 €	51,00 €
1501 et +	65,00 €	91,25 €	60,00 €

Réduction tarifaire en fonction du nombre d'enfants inscrits dans la même fratrie :

10% pour le 2^e enfant

20% pour le 3^e enfant et suivants



QUELQUES PARTENAIRES DU QUARTIER

PARTENAIRES ASSOCIATIFS ET INSTITUTIONNELS

Académie européenne des sports.....	06 82 67 25 92
Accueil de Loisirs Maternels / Catherine.....	06 70 24 26 66
Activ' Action.....	07 49 18 41 79
Activités et services périscolaires/restauration scolaire.....	03 68 98 50 00
ADIE (micro crédit création d'entreprise et mobilité).....	01 49 33 17 61
Allez les Filles (Boxe féminine).....	06 66 36 40 99
Alsace Habitat.....	03 88 65 81 90
AMSED.....	03 88 61 71 67
Association ABC Haute-pierre.....	06 87 94 47 71
Association AMI.....	09 51 63 39 92
Association des Résidents de Haute-pierre (ARH).....	06 34 44 26 88
Association Horizome.....	03 69 14 56 42
Association Réforme Sociale de Haute-pierre.....	06 49 80 82 80
Association Sport Solidarité Jeunesse 67.....	07 49 52 97 10
Association Table et Culture.....	06 20 06 62 12
Association Tamoulcholaï.....	06 59 08 29 75
Association Vivre.....	06 61 85 03 22
ASPTT Strasbourg Métropole.....	03 88 10 03 20
ASTU.....	03 88 32 98 32
Avenir Jeunesse Football Haute-pierre.....	06 98 95 03 35
Avicenne.....	06 62 88 81 76
Biodanza 67.....	06 08 77 11 12
CADR 67.....	03 88 75 17 50
Centre d'accueil de demandeurs d'asile (CADA) les Cèdres.....	03 88 27 54 80
Caisse d'Allocations Familiales.....	32 30
CDC Habitat Social.....	09 73 32 14 21
CLJ de la Police Nationale.....	03 88 40 15 15
Centre médico social (CMS).....	03 68 98 51 70
CHU Haute-pierre (Hôpital).....	03 88 11 67 68
Cités Lab/ TEMPO.....	06 42 79 08 46
Club Sportif de Haute-pierre (CSH).....	06 78 47 33 99
CMS de Cronenbourg (Maison des Aînés).....	03 68 98 51 93
CNL (amicale Haute-pierre).....	06 86 68 16 58
Comité Louise Michel.....	06 23 20 88 06
Compagnie 12:21.....	06 22 21 53 38
Confédération Syndicale des Familles (CSF).....	03 88 23 43 60
Contact et promotion.....	03 88 29 94 15
Coup d'Pouce épicerie solidaire.....	09 86 16 15 71
Cresus Alsace.....	03 90 22 11 34
D-Clic.....	03 69 14 46 52
Direction de territoire d'Haute-pierre, Cronenbourg, Poteries, Hohberg.....	03 68 98 91 17
Éco-Conseil.....	03 88 60 16 19
EPIDE.....	03 90 41 01 60
Femmes d'ici et d'ailleurs.....	06 49 60 80 24
France Horizon.....	03 88 28 44 15
Groove Nation (Hip-Hop).....	06 30 50 22 76
Interculturart.....	07 86 40 53 35
JALMIK.....	06 72 52 92 12
Jeep Haute-pierre.....	03 88 27 18 57
Haute-pierre Badminton Club.....	06 83 31 68 02
Association Humeur Aqueuse.....	06 82 83 92 33
Les percussions de Strasbourg.....	03 88 27 75 04
Les Sons d' la Rue.....	06 79 64 01 05
LICRA.....	06 52 12 15 15
Lieu d'accueil Parents Enfants (La P'tite Mosaïque).....	03 68 98 51 69
Mairie de quartier.....	03 68 98 51 32



QUELQUES PARTENAIRES DU QUARTIER

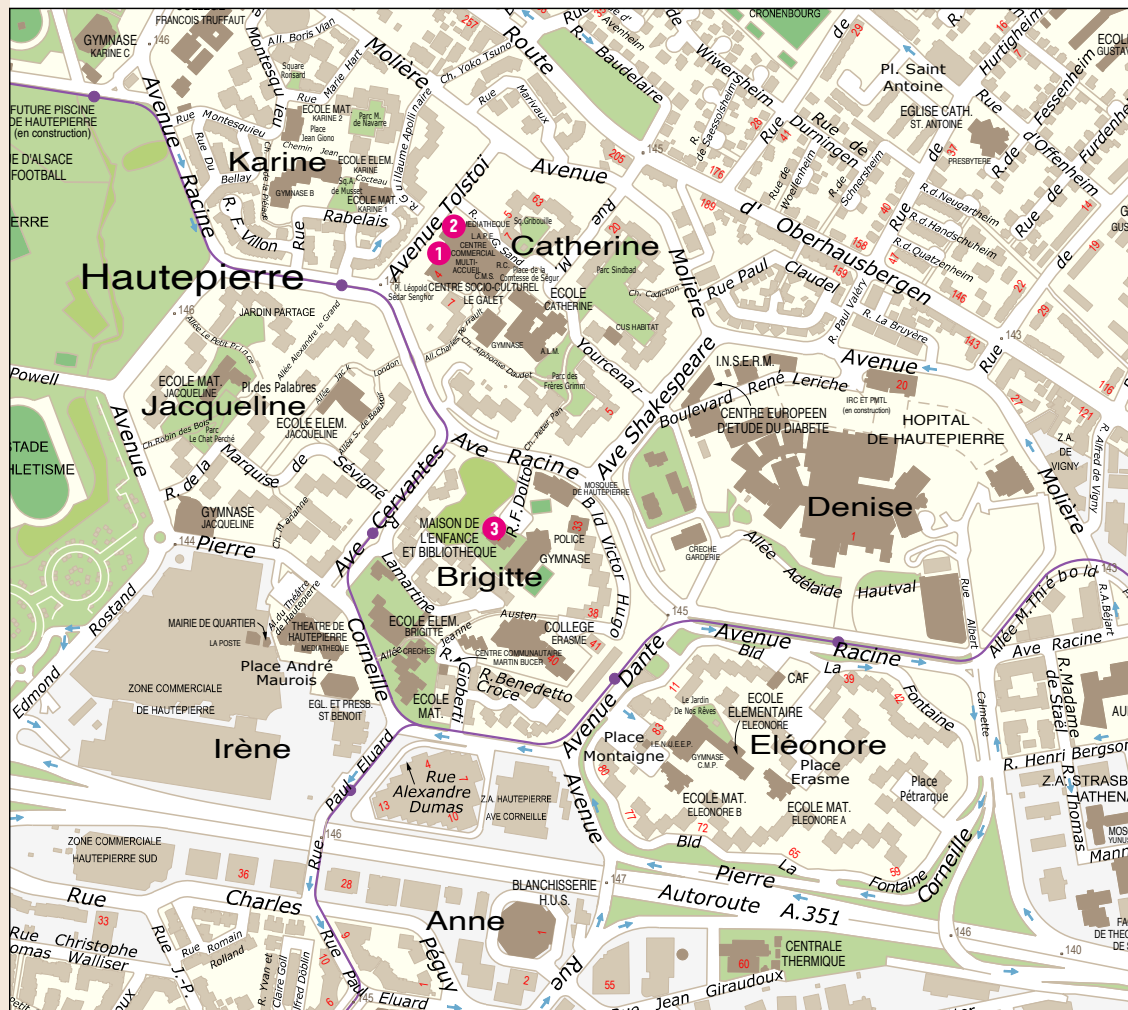
PARTENAIRES ASSOCIATIFS ET INSTITUTIONNELS (SUITE)

Maison de la petite enfance de Hautepierre	03 88 29 23 29
• Accueil collectif.....	03 88 29 23 31
• Accueil familial.....	03 88 29 23 31
Maison de santé de Hautepierre.....	03 88 36 88 77
Maison Sport et Santé de Strasbourg - PRECCOSS.....	03 68 98 90 11
Médiathèque de Hautepierre.....	03 68 98 51 71
Mission Locale pour l'Emploi (antenne Hautepierre).....	03 90 20 16 20
Mixage.....	06 52 35 66 17
Multi Accueil Balthazar.....	03 88 77 56 55
NL Rolling School.....	06 40 89 12 91
Ophéa Hautepierre.....	03 88 21 17 00
Orchestre philharmonique de Strasbourg.....	03 68 98 68 15
Ordonnances vertes.....	06 13 90 19 56
Paroisse Protestante / CCMB.....	03 88 26 13 17
Paroisse St Benoît.....	03 88 26 33 19
Pépinière d'entreprises de Hautepierre.....	03 88 27 09 78
Petits Débrouillards.....	03 88 35 60 98
Pharmacie Balzac.....	03 88 26 35 73
Pharmacie du Maillon.....	03 88 26 18 33
Pharmacie la Fontaine.....	03 88 26 17 85
Pharmacie Sainte Catherine.....	03 88 27 85 22
Piscine de Hautepierre.....	03 68 98 51 87
PK Stras.....	06 20 96 21 11
Pôle Emploi.....	39 49
Police (Bureau de Hautepierre).....	03 69 73 88 40
Projet de Réussite Educative.....	03 68 98 83 35
Relais Assistantes Maternelles.....	03 88 10 05 95
Résidence Jeunes Tomi Ungerer.....	03 90 41 05 15
Restos du Cœur.....	03 88 81 12 23
Réunion Amicale.....	03 88 26 17 81
Société Mycologique de Strasbourg.....	06 74 19 00 46
Solidariteam.....	06 10 14 80 11
Strasbourg Alsace Rugby.....	06 07 60 17 62
Terrain de Jeu et d'Aventure (TJA).....	03 88 56 02 97
TESSLAB.....	06 99 55 75 19
Unis vers le Sport.....	03 88 16 20 19
Viaduc 67 (aide aux victimes).....	03 88 28 57 62
Wonder Wiz'Art.....	06 87 57 04 93

PARTENAIRES SCOLAIRES

Lycée Marcel Rudloff.....	03 90 20 44 10
Collège Érasme.....	03 88 10 48 50
REP + Hautepierre Erasme.....	03 88 26 36 62
Collège François Truffaut.....	03 88 27 08 08
REP + François Truffaut.....	03 88 27 08 08
Ecole maternelle Brigitte.....	03 88 27 14 31
Ecole élémentaire Brigitte.....	03 88 27 14 37
Ecole maternelle Catherine.....	03 88 26 22 30
Ecole élémentaire Catherine.....	03 88 26 03 74
Ecole maternelle Éléonore a.....	03 88 26 21 56
Ecole maternelle Éléonore b.....	03 88 26 21 88
Ecole élémentaire Éléonore.....	03 88 26 20 38
Ecole maternelle Jacqueline.....	03 88 26 20 01
Ecole élémentaire Jacqueline.....	03 88 26 19 69
Ecole maternelle Rosa Parks 1.....	03 88 27 04 85
Ecole maternelle Rosa Parks 2.....	03 88 27 01 07
Ecole élémentaire Rosa Parks.....	03 88 27 01 49

PLAN D'ACCÈS



1 Galet / Studio Hautepierre
 4 avenue Tolstoï
 Maison de Hautepierre
 Tél. 03 88 26 19 20
 E-mail : contact@csc-hautepierre.fr

2 Ricochet, Espace Jeunes
 4 avenue Tolstoï
 Maison de Hautepierre
 Tél. 03 88 26 91 27
 E-mail : jeunesse@csc-hautepierre.fr

3 Maison de l'Enfance et de la Famille
 4 rue François Dolto
 Maille Brigitte
 Tél. 03 88 29 09 65
 E-mail : enfance@csc-hautepierre.fr

ACCÈS MAISON DE HAUTEPIERRE :

- tram **A** Arrêt « Le Galet »
- Ligne Bus **70** Arrêt « Karine »
- Ligne Bus **17** Arrêt « Catherine »
- Ligne Bus **50** Arrêt « Shakespeare »

ACCÈS MAISON DE L'ENFANCE ET DE LA FAMILLE :

- tram **A** Arrêt « Cervantès » et arrêt « Dante »
- tram **D** Arrêt « Dante »



ADHÉRENTS D'ASSOCIATIONS,
DÉCOUVREZ NOS OFFRES
DE BIENVENUE⁽¹⁾.



Credit photo : Gettyimages

**REJOINDRE UNE
BANQUE QUI APPARTIENT
À SES CLIENTS,
ÇA CHANGE TOUT.**

Crédit  Mutuel

Grand Cronembourg

90 rue de Mittelhausbergen – 67200 Strasbourg

Tél. : 03 90 41 65 30 – Courriel : 01002@creditmutuel.fr

Le Crédit Mutuel, banque coopérative, appartient à ses 8 millions de clients-sociétaires.

(1) Offres soumises à conditions, réservées aux nouveaux clients personnes physiques majeures, pour toute entrée en relation avec le Crédit Mutuel, dans les Caisses de Crédit Mutuel participant à l'opération. L'entrée en relation est soumise à l'accord de la Caisse de Crédit Mutuel.

Caisse Fédérale de Crédit Mutuel et Caisses affiliées, société coopérative à forme de société anonyme au capital de 5 458 531 008 euros, 4 rue Raiffeisen, 67913 Strasbourg Cedex 9, RCS Strasbourg B 588 505 354 – N° Orias : 07 003 758. Banques régies par les articles L.511-1 et suivants du code monétaire et financier. Pour les opérations effectuées en qualité d'intermédiaires en opérations d'assurances (immatriculations consultables sous www.orias.fr), contrats d'assurance de ACM VIE SA et ACM IARD SA, entreprises régies par le code des assurances.